

吊环 (一般型) 长颈吊环

アイボルト(一般タイプ) 首長アイボルト



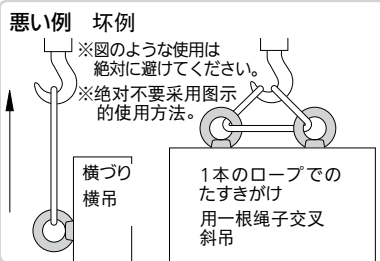
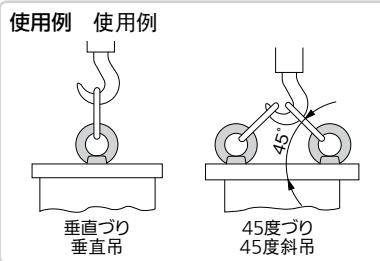
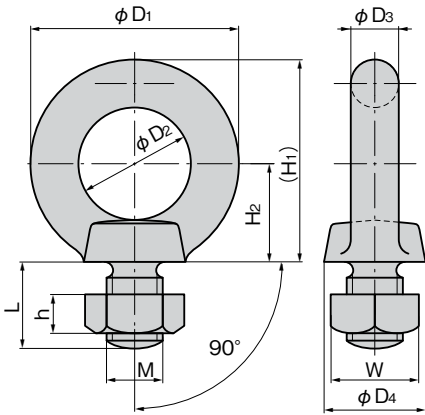
B-2130 钛制	B-1130 不锈钢制	B-130 铁制
B-1131 不锈钢制	B-131 铁制	



B-2130-12

B-1130-16

B-1131-16



仕様

[B-2130]

- 材 質: チタン合金鍛造 (Ti-6Al-4V)
- 表面仕上: ビーズショット処理

[B-1130・B-1131]

- 材 質: ステンレス鋼材 (SUS304)
- 表面仕上: 電解処理

[B-130・B-131]

- 材 質: 一般構造用圧延鋼材 (SS)
- 表面仕上: 亜鉛めっきクロメート処理 (MFZn-C)
- 付 属 品: ナット (M42以降はナットは付属していません。)
- キュービクル・配分電盤
- 標準在庫品
- 本品はJIS (日本工業規格) B1168に準じた製品です。
- ボルト長さは、一般タイプと首長タイプの間サイズもあります。お問合せください。
- 取付けは座面と取付物との密着を保持する程度の初期締め付け力としてください。

用途
備考

規格

[B-2130]

- 材 質: 钛合金鍛造 (Ti-6Al-4V)
- 表面処理: 抛丸処理

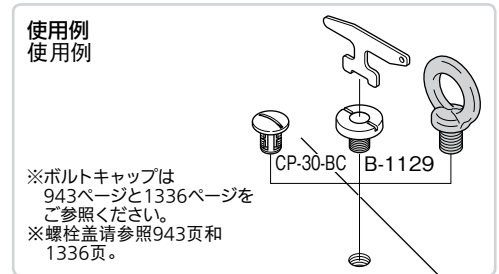
[B-1130・B-1131]

- 材 質: 不锈钢鋼材 (SUS304)
- 表面処理: 電解処理

[B-130・B-131]

- 材 質: 一般構造用热轧鋼材 (SS)
- 表面処理: 镀锌 (MFZn-C)
- 附 件: 螺母 (M42以后不附带螺母。)
- 配电箱、配分电盘
- 常规产品・・・敬请垂询
- 本产品符合JIS (日本工业规格) B1168。
- 螺栓长度也有一般型与长颈型之间的尺寸。敬请垂询。
- 安装时请采用初始紧固力, 以保持座面与安装物的紧贴。

用途
备注



▲ 45度つりの使用荷重は、ボルトの座面が密着し、2個のボルトの向きが使用例のように同一平面にある場合に適用する。
45度斜吊の使用負荷、适合于螺栓底面完全贴紧，2个吊环的方向如使用例所示，并在同一平面的场合。

商品番号 商品编号	RoHS	CAD	L	(H ₁)	(H ₂)	φD ₁	φD ₂	φD ₃	φD ₄	M	ナット 螺母		使用荷重kN 使用负荷kN		製品質量(g) 产品重量(g)	コード 代 码
											W	h	垂直吊 垂直吊	45度吊 45度斜吊		
B-2130-6	●	2D	15	42	15	25	14	6	14	6	10	5	0.39	0.39	14	13103
B-2130-8	●	2D	15	48	17	33	20	6	16	8	13	7	0.78	0.78	23.5	13104
B-2130-10	●	2D	18	60	21	41	25	8	20	10	17	8	1.47	1.47	43.5	13105
B-2130-12	●	2D	22	25	26	50	30	10	25	12	19	10	2.1	2.1	81	12927
B-2130-16	●	2D	27	30	30	60	35	12.5	30	16	24	13	4.4	4.4	138	12928

材 質		RoHS	CAD	備 考 注 意	L	(H ₁) (参考)	(H ₂)	φD ₁	φD ₂	φD ₃	φD ₄	M	ナット 螺母		使用荷重kN 使用负荷kN		製品質量(g) 产品重量(g)	コード 代 码	
ステンレス 不锈钢	鉄 铁												W	h	垂直吊 垂直吊	45度吊(2個につき) 45度斜吊(吊2个)		ステンレス 不锈钢	鉄 铁
B-1130-8	B-130-8	●	●	2D/3D	3D	15	33.3	17	32.6	20	6.3	16	8	13	6.5	0.79	40	10770	10358
B-1130-10	B-130-10	●	●	2D/3D	3D	18	41.5	21	41	25	8	20	10	17	8	1.47	75	10771	10359
B-1130-12	B-130-12	●	●	2D/3D	3D	22	51	26	50	30	10	25	12	19	10	2.16	130	10772	10360
	B-130-12-35		●			35	51	26	50	30	10	25	12	19	10	2.16	140		13440
B-1130-16	B-130-16	●	●	2D/3D	3D	27	60	30	60	35	12.5	30	16	24	13	4.41	245	10773	10361
	B-130-16-35		●			35	60	30	60	35	12.5	30	16	24	13	4.41	260		13441
B-1130-20	B-130-20	●	●	2D/3D	3D	30	71	35	72	40	16	35	20	30	16	6.18	430	10774	10362
B-1130-22	B-130-22	●	●	2D/3D	3D	34	84	43	81	44	18.5	40	22	32	18	7.35	590	11620	10363
B-1130-24	B-130-24	●	●	2D/3D	2D/3D	38	90	45	90	50	20	45	24	36	19	9.32	880	10776	10364
B-1130-30	B-130-30	●	●	2D/3D	3D	45	110	55	110	60	25	60	30	46	24	14.7	1,745	10777	10365
B-1130-36	B-130-36	●	●	2D/3D	3D	55	131.5	65	133	70	31.5	70	36	55	29	22.6	3,110	10778	10366
	B-130-42					65	150.5	75	151	80	35.5	80	42			31.9	4,200		12955
	B-130-48					70	170	85	170	90	40	90	48			42.3	6,000		12956
B-1131-8	B-131-8	●	●	3D	3D	50	33.3	17	32.6	20	6.3	16	8	13	6.5	0.79	50	12954	13005
B-1131-10	B-131-10	●	●	3D	3D	50	41.5	21	41	25	8	20	10	17	8	1.47	80	10779	10367
B-1131-12	B-131-12	●	●	3D	3D	50	51	26	50	30	10	25	12	19	10	2.16	145	10780	10368
B-1131-16	B-131-16	●	●	3D	3D	50	60	30	60	35	12.5	30	16	24	13	4.41	270	10781	10369
B-1131-20	B-131-20	●	●	3D	3D	50	71	35	72	40	16	35	20	30	16	6.18	490	10782	10370
B-1131-22	B-131-22	●	●	3D	3D	50	84	43	81	44	18.5	40	22	32	18	7.35	690	10783	10371
B-1131-24	B-131-24	●	●	3D	3D	50	90	45	90	50	20	45	24	36	19	9.32	960	10784	10372

●: RoHS指令対応产品 ▲: RoHS指令可対応产品。