

阻燃性橡胶脚 (内装不锈钢垫圈)

難燃性ゴム脚(ステンレスワッシャー入)

特点

- 難燃材 (UL94 V-0適合) を使用。
- 豊富な種類の中から用途に応じて選択できます。
- 非移行性ゴム (汚染試験 JIS K6267 異常なし)
- 使用阻燃性材料 (符合UL94 V-0)。
- 可从丰富种类中根据用途进行选择。
- 非转变性橡胶 (汚染試験 JIS K6267 无异常)

仕様 ● 材質: 本体 / エチレンプロピレンゴム (EPDM) ワッシャー / ステンレス鋼板 (SUS430)

- 硬度: 70° ± 5°
- 使用周囲温度: 70°C 以下
- 標準色: ブラック
アイボリー (2.5Y9/1 相当色)
グリーングレー (7.5BG7/2 相当色)

用途 ● 各種機器のゴム脚・木製家具戸当り
納期 ● 標準在庫品
備考 ● シロキ酸ガスを抜いたシリコン製も製作致します。
※1 C-30-RK-3617 は形状が異なります。
● 従来のグレー色はグリーングレー色に標記を変更しました。

規格 ● 材質: 本体 / 三元乙丙橡胶 (EPDM) 垫圈 / 不锈钢板 (SUS430)

- 硬度: 70 ± 5°
- 使用环境温度: 70°C 以下
- 標準色: 黑色
象牙色 (2.5Y9/1 同等颜色)
绿灰色 (7.5BG7/2 同等颜色)

用途 ● 各种机器设备的橡胶脚、木制家具的门挡
交货期 ● 常规产品・・・敬请垂询
备注 ● 可制作无硅氧烷气体的硅质产品。
※1 C-30-RK-3617 型形状不同。
● 原来的灰色，标记改为绿灰色。



C-30-RK-34-EP-UL-Ivory (2.5Y9/1同等颜色) 象牙色



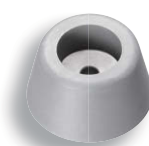
C-30-RK-34-EP-UL-Green-gray (7.5BG7/2同等颜色) 绿灰色



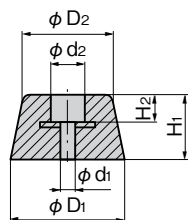
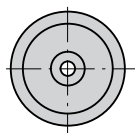
C-30-RK-34-EP-UL-Black 黑色



C-30-RK-3617-EP-UL-Black (※1) 黑色



特注 (Gray) 定制 (灰色)



※1

商品番号 商品编号	RoHS CAD	H ₁	H ₂	φD ₁	φD ₂	φd ₁	φd ₂	たわみ時の荷重N		参考締付けトルク値 cN・m 参考紧固扭矩值 cN・m	製品質量 (g) 产品重量 (g)		
								0.5mm	1.0mm				
C-30-RK-10-EP-UL	●	2D/3D	5	3	10	10	3	5	53	118	8	0.5	
C-30-RK-12-EP-UL	●	2D/3D	9	4	12	8	3	5	18.9	38.4	12	1	
C-30-RK-15-EP-UL	●	2D/3D	8	5	15	14	3	6	45.2	102	12	2	
C-30-RK-1510-EP-UL	●	2D/3D	10	3	15	10	3	5	38.9	101	12	2	
C-30-RK-16-EP-UL	●	2D/3D	10	5	16	14	3	6	42.8	121	12	3	
C-30-RK-18-EP-UL	●	2D/3D	11	7	18	15	4	7	57	112	30	4	
C-30-RK-20-EP-UL	●	2D/3D	12	7	20	16	4	7	70.1	139	30	5	
C-30-RK-2017-EP-UL	●	2D/3D	17	8	20	15	3	7	60.4	110	12	6	
C-30-RK-22-EP-UL	●	2D/3D	24	10	22	18	3	7	73	130	12	12	
C-30-RK-23-EP-UL	●	2D/3D	14	5	23	20	4	8	105	199	40	8	
C-30-RK-2320-EP-UL	●	2D/3D	20	10	23	20	4	8	85.3	153	40	11	
C-30-RK-24-EP-UL	●	2D/3D	10	5	24	19	4	9	104	235	40	6	
C-30-RK-26-EP-UL	●	2D/3D	15	10	26	20	4	10	87	173	40	10	
C-30-RK-28-EP-UL	●	2D/3D	18	11	28	22	4	12	102	182	339	40	12
C-30-RK-29-EP-UL	●	2D/3D	15	10	29	24	4	14	117	224	435	50	12
C-30-RK-30-EP-UL	●	2D/3D	19	10	30	24	4	14	119	214	404	50	15
C-30-RK-3215-EP-UL	●	2D/3D	15	5	32	26	5	14	143	294	638	75	15
C-30-RK-3220-EP-UL	●	2D/3D	20	10	32	26	5	15	123	223	433	75	20
C-30-RK-3225-EP-UL	●	2D/3D	25	9	32	28	5	14	127	239	459	75	28
C-30-RK-34-EP-UL	●	2D/3D	18	10	34	26	5	17	121	224	414	75	18
※1 C-30-RK-3617-EP-UL	●	2D/3D	17	9	36	20	6	17	62.7	126	263	120	21
C-30-RK-36-EP-UL	●	2D/3D	22	12	36	30	5	12	167	313	621	75	28
C-30-RK-38-EP-UL	●	2D/3D	24	13	38	32	5	12	193	353	659	100	35
C-30-RK-40-EP-UL	●	2D/3D	22	9	40	28	5	14	171	316	614	100	30
C-30-RK-45-EP-UL	●	2D/3D	27	12	45	35	5	12	193	394	779	120	52
C-30-RK-63-EP-UL	●	2D/3D	26	15	63	48	7	14	522	948	120	103	

●: RoHS指令对应产品 ▲: RoHS指令可对应产品。



C-30-RK
橡胶制

ファスナー
ラッチ錠・キャッチ
錠前装置・周辺機器



C

ファスナー

ラッチ錠

ドア
キャッチ

スナッチ
ロック

コントロール
センター

太陽光
関連金具

グレーチング
ロック

工業用
錠前

電磁波
対策

〔ブラック 黒色〕

商品番号 商品编号	コード 代 碼
C-30-RK-10-EP-UL-Black	24025
C-30-RK-12-EP-UL-Black	24026
C-30-RK-15-EP-UL-Black	24027
C-30-RK-1510-EP-UL-Black	24028
C-30-RK-16-EP-UL-Black	24029
C-30-RK-18-EP-UL-Black	24030
C-30-RK-20-EP-UL-Black	24031
C-30-RK-2017-EP-UL-Black	24032
C-30-RK-22-EP-UL-Black	24033
C-30-RK-23-EP-UL-Black	24034
C-30-RK-2320-EP-UL-Black	24035
C-30-RK-24-EP-UL-Black	24036
C-30-RK-26-EP-UL-Black	24037
C-30-RK-28-EP-UL-Black	24038
C-30-RK-29-EP-UL-Black	24039
C-30-RK-30-EP-UL-Black	24040
C-30-RK-3215-EP-UL-Black	24041
C-30-RK-3220-EP-UL-Black	24042
C-30-RK-3225-EP-UL-Black	24043
C-30-RK-34-EP-UL-Black	24044
C-30-RK-3617-EP-UL-Black	24046
C-30-RK-36-EP-UL-Black	24045
C-30-RK-38-EP-UL-Black	24047
C-30-RK-40-EP-UL-Black	24048
C-30-RK-45-EP-UL-Black	24049
C-30-RK-63-EP-UL-Black	24050

〔グリーングレー
緑灰色
(7.5BG7/2同等颜色)〕

商品番号 商品编号	コード 代 碼
C-30-RK-10-EP-UL-Green-gray	24051
C-30-RK-12-EP-UL-Green-gray	24053
C-30-RK-15-EP-UL-Green-gray	24055
C-30-RK-1510-EP-UL-Green-gray	24057
C-30-RK-16-EP-UL-Green-gray	24059
C-30-RK-18-EP-UL-Green-gray	24061
C-30-RK-20-EP-UL-Green-gray	24063
C-30-RK-2017-EP-UL-Green-gray	24065
C-30-RK-22-EP-UL-Green-gray	24067
C-30-RK-23-EP-UL-Green-gray	24069
C-30-RK-2320-EP-UL-Green-gray	24071
C-30-RK-24-EP-UL-Green-gray	24073
C-30-RK-26-EP-UL-Green-gray	24075
C-30-RK-28-EP-UL-Green-gray	24077
C-30-RK-29-EP-UL-Green-gray	24079
C-30-RK-30-EP-UL-Green-gray	24081
C-30-RK-3215-EP-UL-Green-gray	24083
C-30-RK-3220-EP-UL-Green-gray	24085
C-30-RK-3225-EP-UL-Green-gray	24087
C-30-RK-34-EP-UL-Green-gray	24089
C-30-RK-3617-EP-UL-Green-gray	24093
C-30-RK-36-EP-UL-Green-gray	24091
C-30-RK-38-EP-UL-Green-gray	24095
C-30-RK-40-EP-UL-Green-gray	24097
C-30-RK-45-EP-UL-Green-gray	24099
C-30-RK-63-EP-UL-Green-gray	24101

〔アイボリー
象牙色
(2.5Y9/1同等颜色)〕

商品番号 商品编号	コード 代 碼
C-30-RK-10-EP-UL-Ivory	24052
C-30-RK-12-EP-UL-Ivory	24054
C-30-RK-15-EP-UL-Ivory	24056
C-30-RK-1510-EP-UL-Ivory	24058
C-30-RK-16-EP-UL-Ivory	24060
C-30-RK-18-EP-UL-Ivory	24062
C-30-RK-20-EP-UL-Ivory	24064
C-30-RK-2017-EP-UL-Ivory	24066
C-30-RK-22-EP-UL-Ivory	24068
C-30-RK-23-EP-UL-Ivory	24070
C-30-RK-2320-EP-UL-Ivory	24072
C-30-RK-24-EP-UL-Ivory	24074
C-30-RK-26-EP-UL-Ivory	24076
C-30-RK-28-EP-UL-Ivory	24078
C-30-RK-29-EP-UL-Ivory	24080
C-30-RK-30-EP-UL-Ivory	24082
C-30-RK-3215-EP-UL-Ivory	24084
C-30-RK-3220-EP-UL-Ivory	24086
C-30-RK-3225-EP-UL-Ivory	24088
C-30-RK-34-EP-UL-Ivory	24090
C-30-RK-3617-EP-UL-Ivory	24094
C-30-RK-36-EP-UL-Ivory	24092
C-30-RK-38-EP-UL-Ivory	24096
C-30-RK-40-EP-UL-Ivory	24098
C-30-RK-45-EP-UL-Ivory	24100
C-30-RK-63-EP-UL-Ivory	24102