

# 升降门五金件

## リフトドア金具



**FD-1071**  
不锈钢制

**FD-71**  
铁制

### 特点

- PAT.PEND.
- 縦枠に取付けられる省スペース設計です。
  - ユニット化しており取付けが簡単です。
  - 可安装在纵向框架上, 节省空间的设计。
  - 配套化, 安装简单。

- 仕様 ● 材質:[FD-1071]  
ステンレス鋼板(SUS304)  
[FD-71]  
冷間圧延鋼板(SPCC)
- 表面仕上:[FD-1071]  
光沢パレル研磨  
[FD-71]  
亜鉛めっきクロメート処理(MFZn-C)

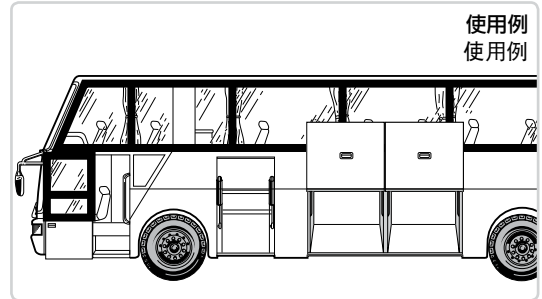
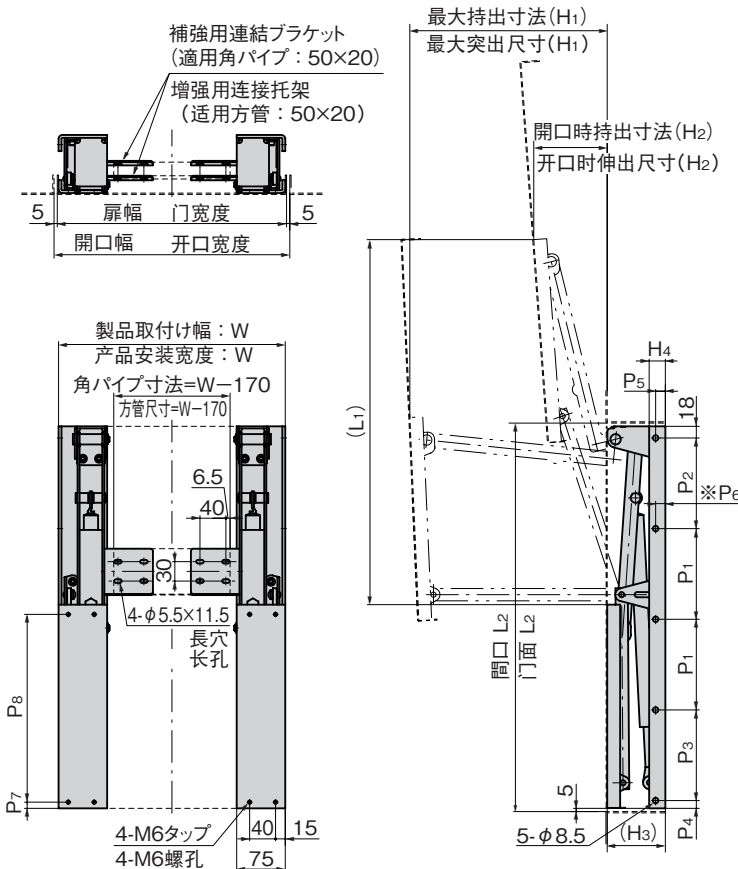
- 用途 ● バス・特装車・製造装置等のリッド
- 納期 ● 標準品・・・納期お問合せください
- 備考 ● 扉の剛性が低い場合や開口幅が大きい場合は、補強用連結ブラケットに指定の角パイプを連結してください。
- 取手等は扉中央部に配置してください。
- ハンドルのご使用はAP-883(407ページ)、A-873(398ページ)等、C-1851(1165ページ)のドアキャッチ、C-878(1177ページ)コントロールセンター等の使用例を参考にしてください。

- 規格 ● 材質:[FD-1071]  
不锈钢板(SUS304)  
[FD-71]  
冷轧钢板(SPCC)
- 表面处理:[FD-1071]  
光泽滚筒研磨  
[FD-71]  
镀锌(MFZn-C)

- 用途 ● 公共汽车、特种车辆等の盖
- 交货期 ● 常规产品・・・敬请垂询
- 备注 ● 门的刚性不足或者开口宽度大的情况下, 请用指定的方管将增强用连接托架连接起来。
- 把手等请配置在门的中央部位。
- 手柄的使用请参考AP-883(407页)、A-873(398页)等、C-1851(1165页)的门扣、C-878(1177页)中心控制装置等的使用实例。



FD-71



商品番号 商品编号	材質 材料	RoHS	CAD	(L1)	L2	(H1)	(H2)	(H3)	H4	P1	P2	P3	P4	P5	P6	P7	P8	参考扉質量(kg) 参考门重量(kg)	製品質量(kg) 产品重量(kg)	コード 代码
FD-1071-1-30K	SUS	●	2D/3D	564	600	305	113	90	25	140	140	140	12	15	9.6	290	30±1	10.5	64226	
FD-1071-1-15K	SUS	●	2D/3D	564	600	305	113	90	25	140	140	140	12	15	9.6	290	15±1	10.5	64225	
FD-1071-2-8K	SUS	●	2D	293	300	161	57	88	35	72	47	59	22	13.5	25	10.6	130	8±1	5.5	64228
FD-71-1-30K	SPCC	●	2D/3D	564	600	305	113	90	25	140	140	140	12	15	9.6	290	30±1	10.5	64224	
FD-71-1-15K	SPCC	●	2D	564	600	305	113	90	25	140	140	140	12	15	9.6	290	15±1	10.5	64223	
FD-71-2-8K	SPCC	●	2D/3D	293	300	161	57	88	35	72	47	59	22	13.5	25	10.6	130	8±1	5.5	64227

●: RoHS指令対応产品 ▲: RoHS指令可対応产品。



FD

ベンチ  
レーター

庫内灯

ミエール  
カーテン

サニードア

SLIDING DOOR  
スライディング  
ドア

特装周辺  
機器

トランク